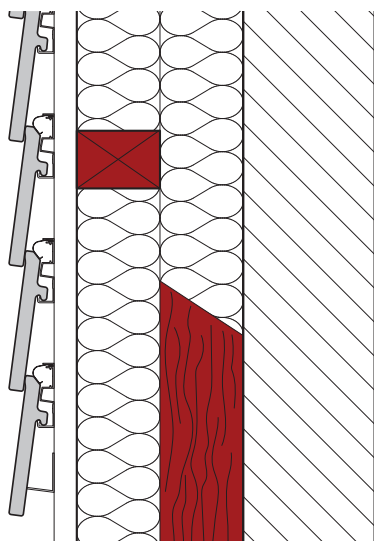
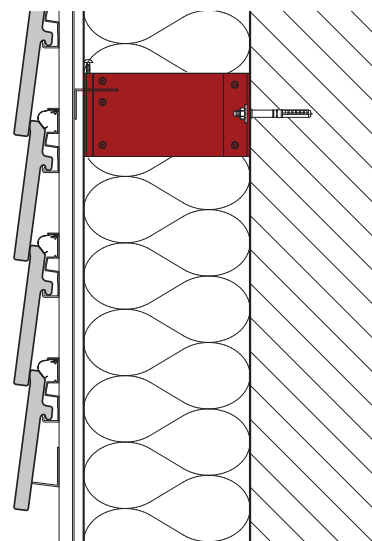


Bei dieser Detailzeichnung handelt es sich um eine Systemzeichnung und allgemeinen Planungsvorschlag. Sie ist nicht für alle Bauvorhaben allgemeingültig. Der Planer / Verarbeiter ist für die Prüfung der Anwendbarkeit und Vollständigkeit verantwortlich. Es gelten die allgemein gültigen Vorgaben der SIA-Normen.

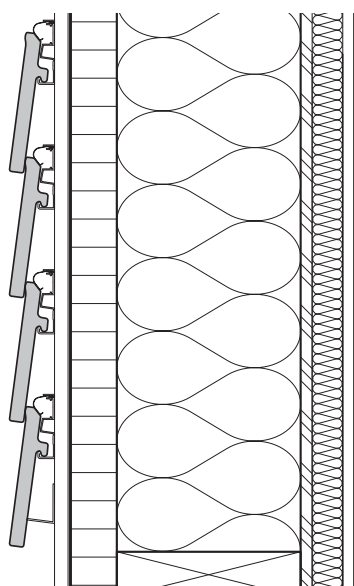
Holz / Metall



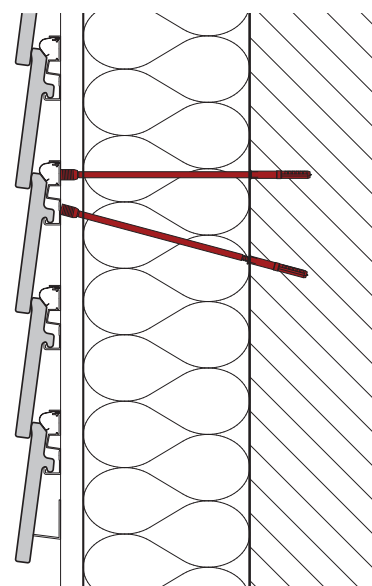
Metall / Metall



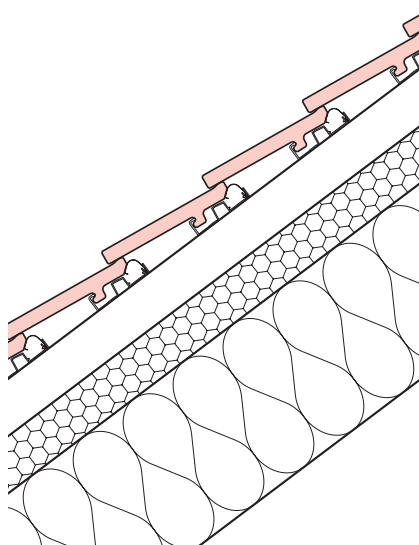
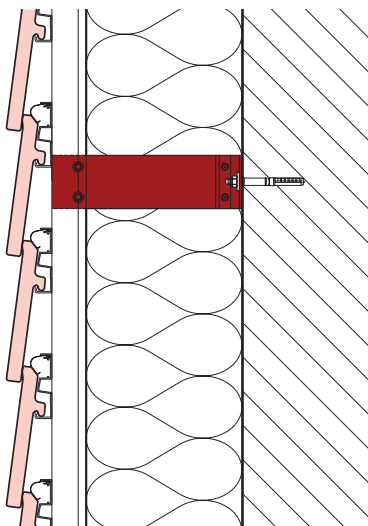
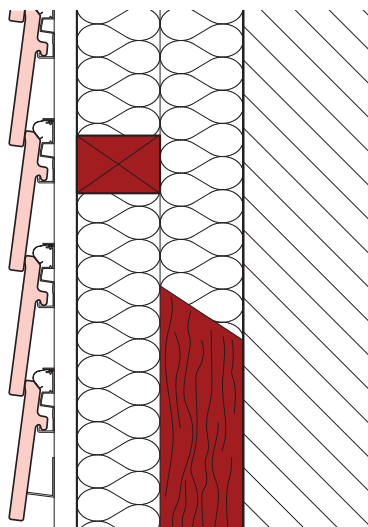
Holzrahmenbau



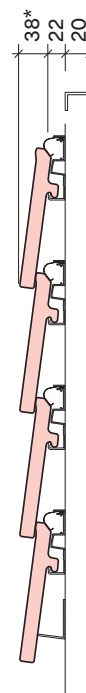
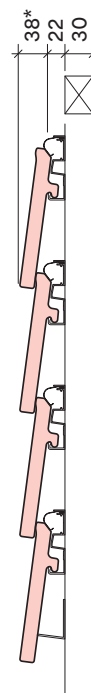
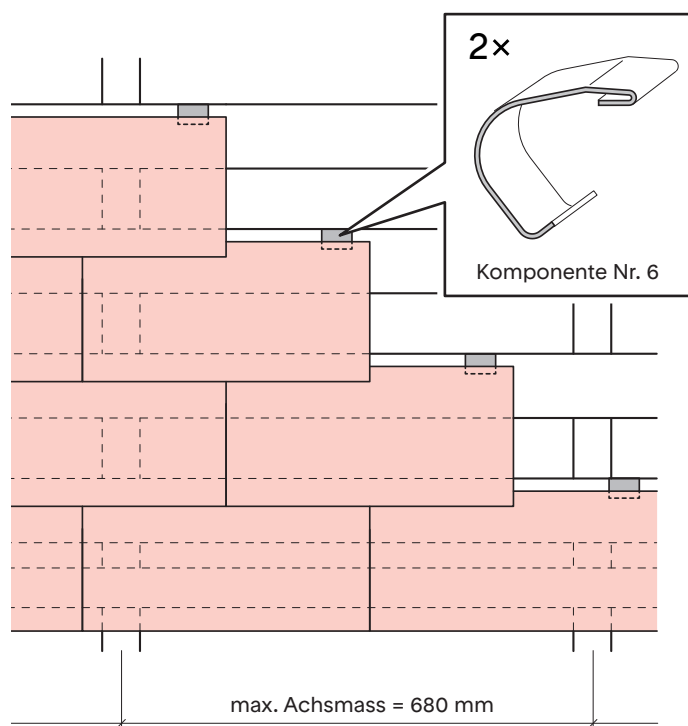
Metall / Holz / Distanzschrauben



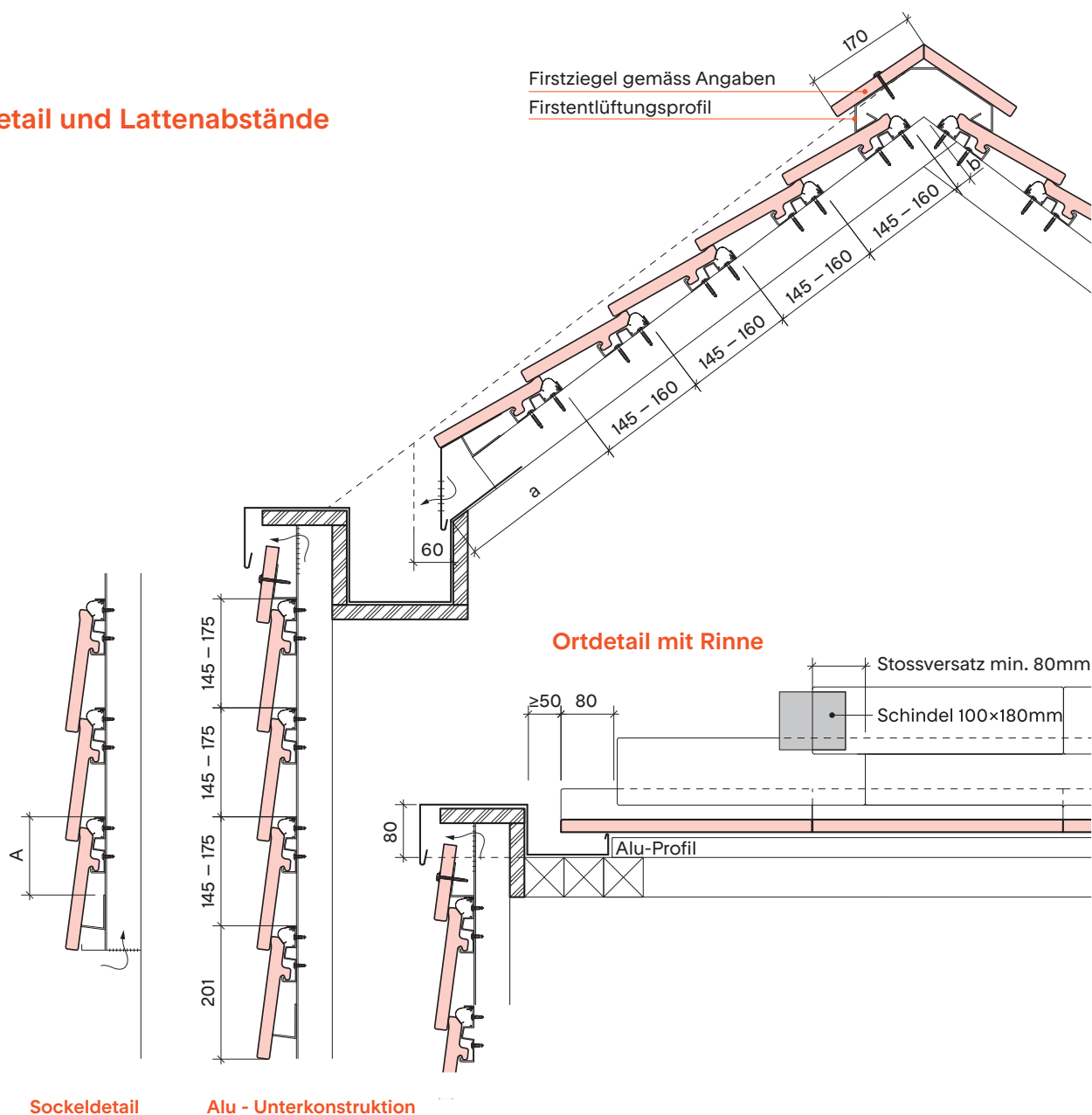
Oktober 2022

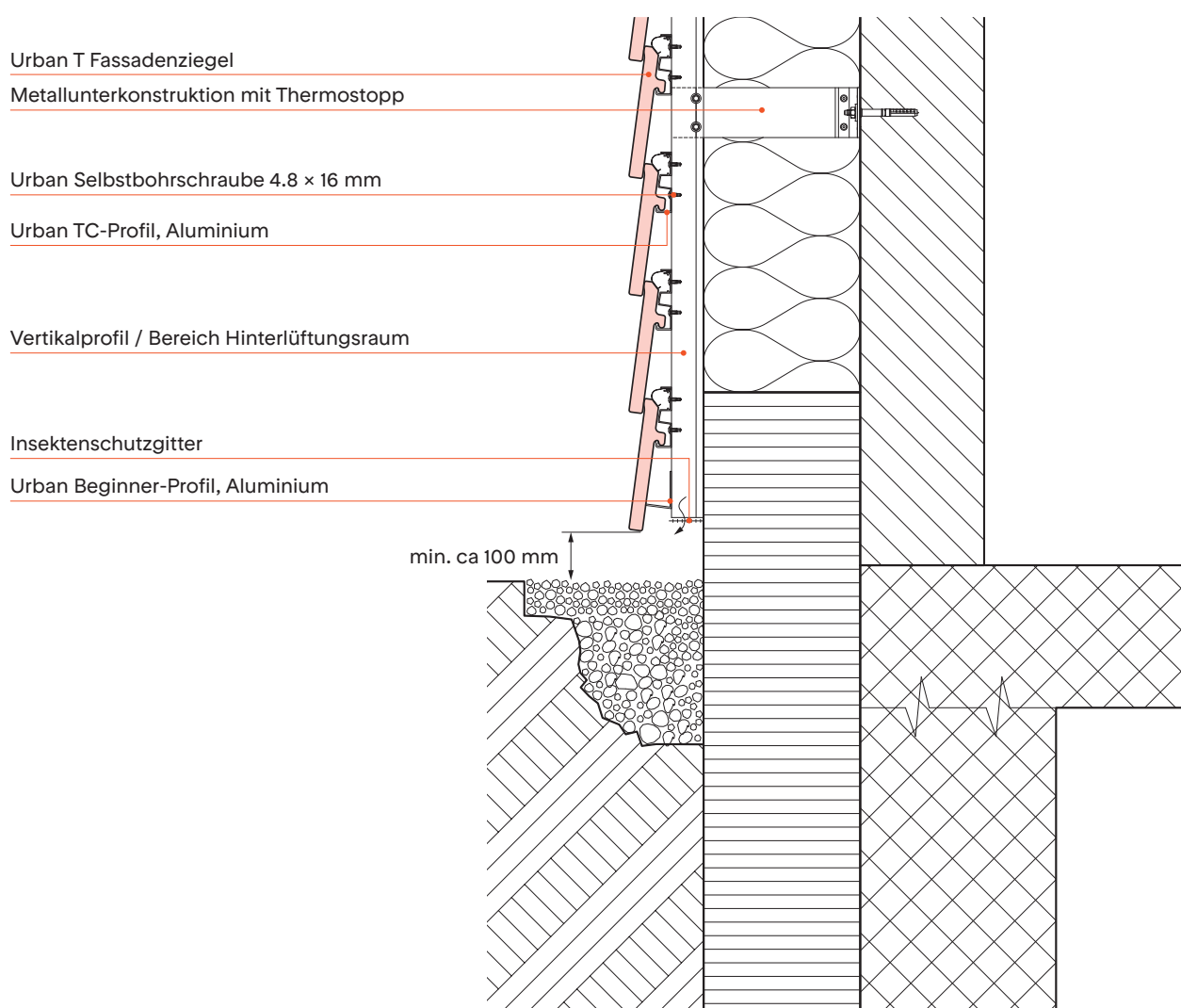


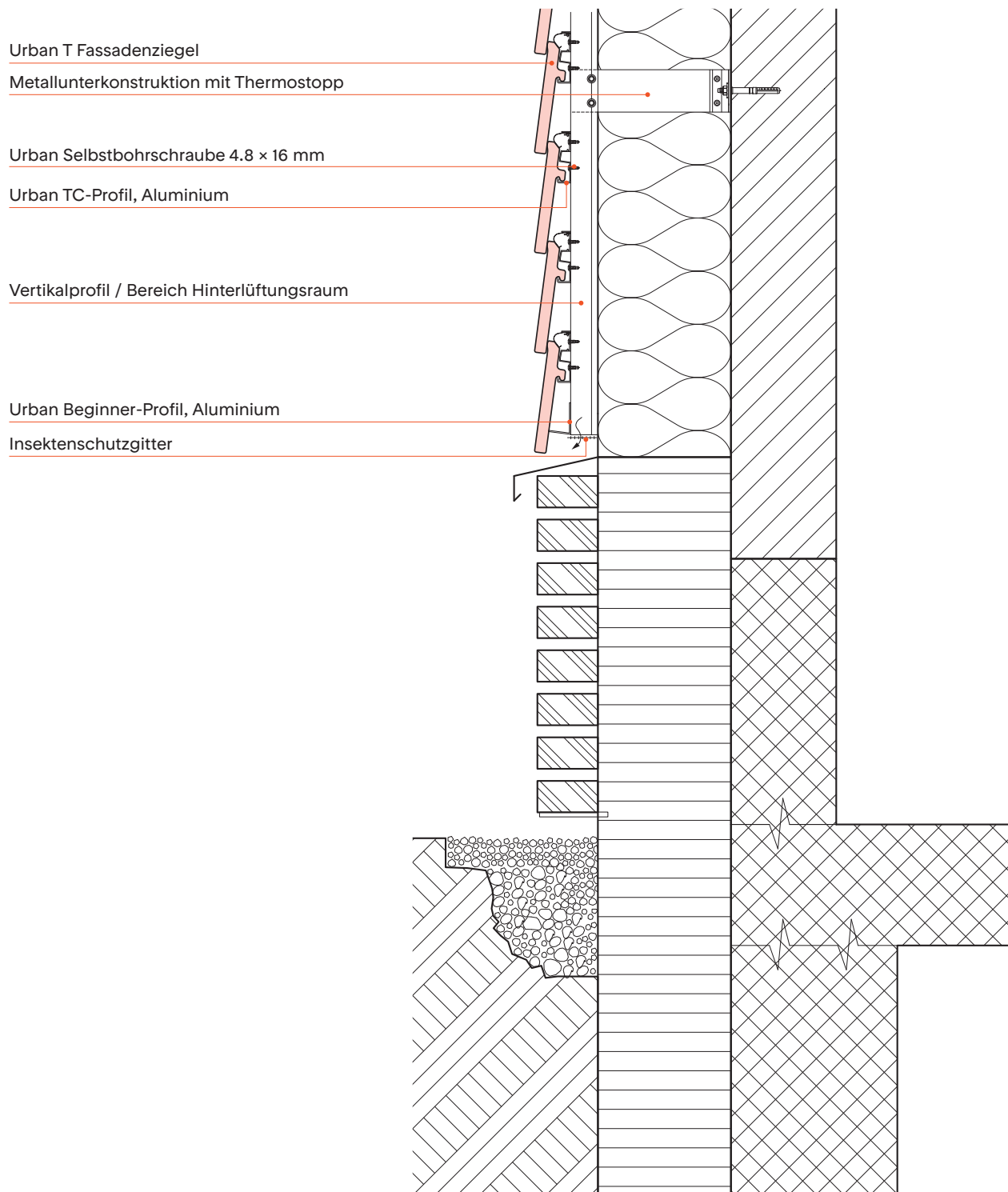
Bei dieser Detailzeichnung handelt es sich um eine Systemzeichnung und allgemeinen Planungsvorschlag. Sie ist nicht für alle Bauvorhaben allgemeingültig. Der Planer / Verarbeiter ist für die Prüfung der Anwendbarkeit und Vollständigkeit verantwortlich. Es gelten die allgemein gültigen Vorgaben der SIA-Normen.



Traufdetail und Lattenabstände







Urban T Fassadenziegel

Urban TC-Profil, Aluminium

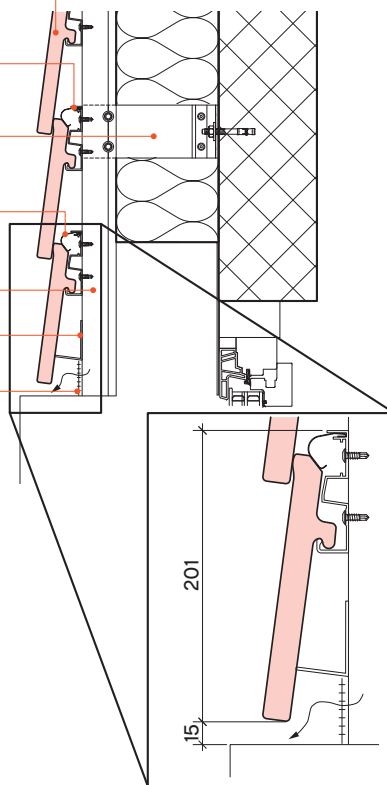
Metallunterkonstruktion
mit Thermostopp

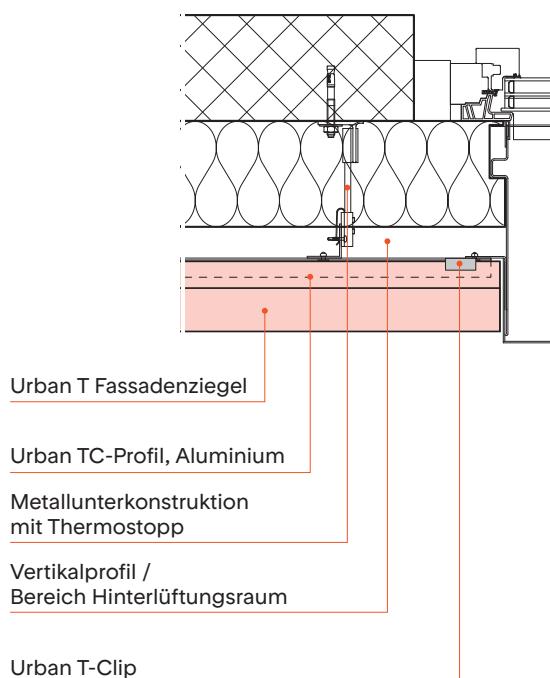
Urban T-Clip

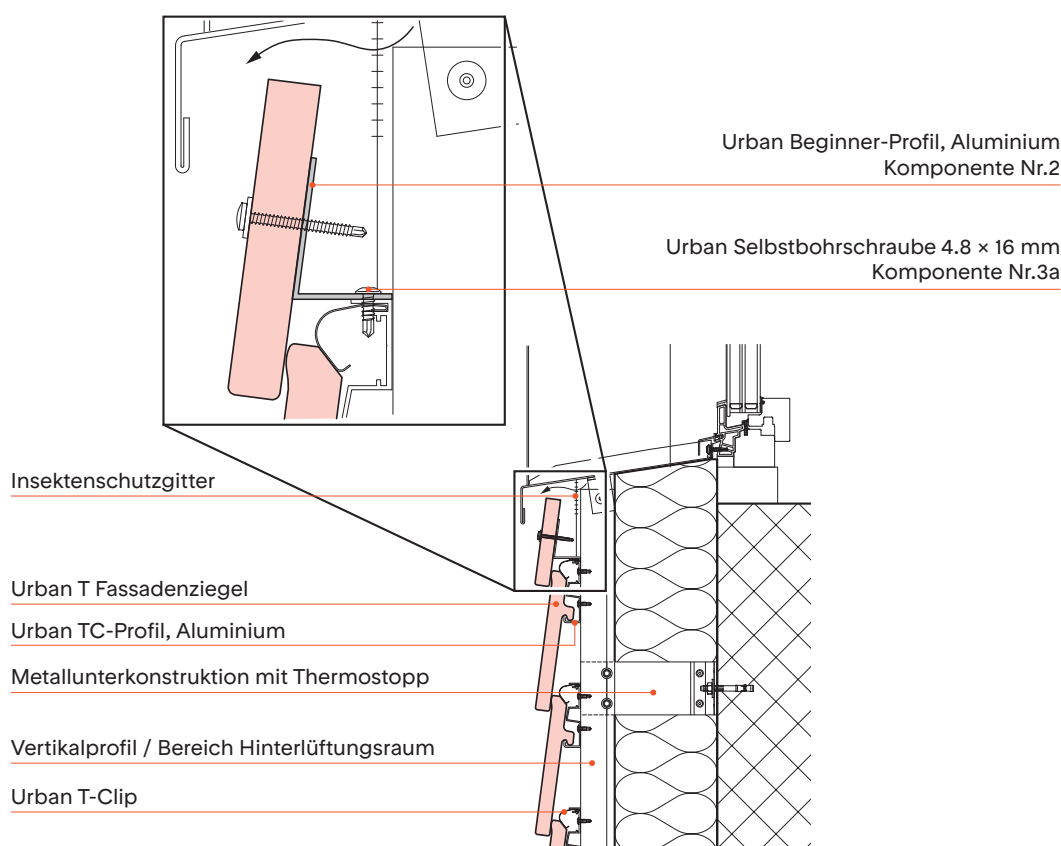
Vertikalprofil /
Bereich Hinterlüftungsraum

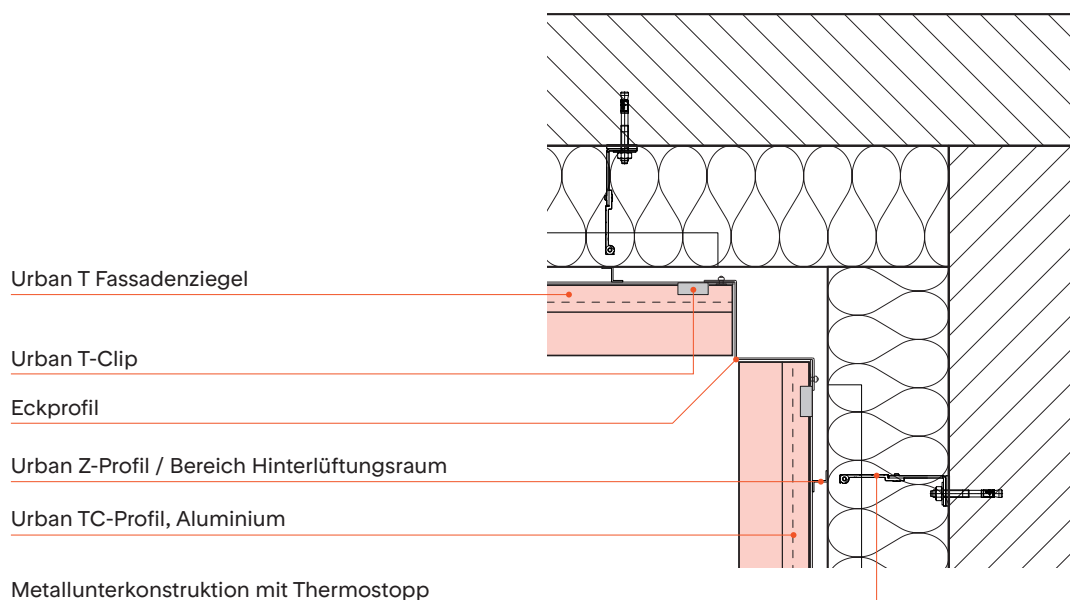
Urban Beginner-Profil, Aluminium

Insektenschutzgitter

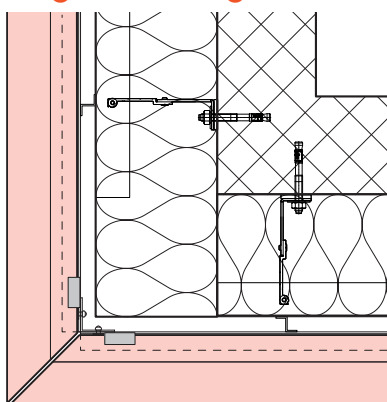




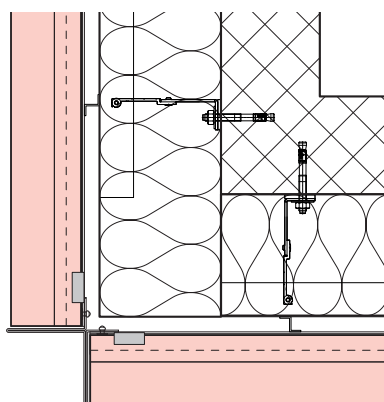




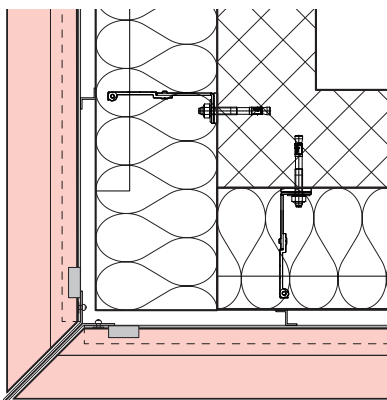
Ziegel-Gehrung



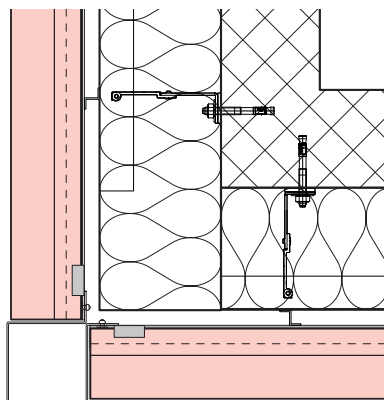
Kreuzeck-Profil

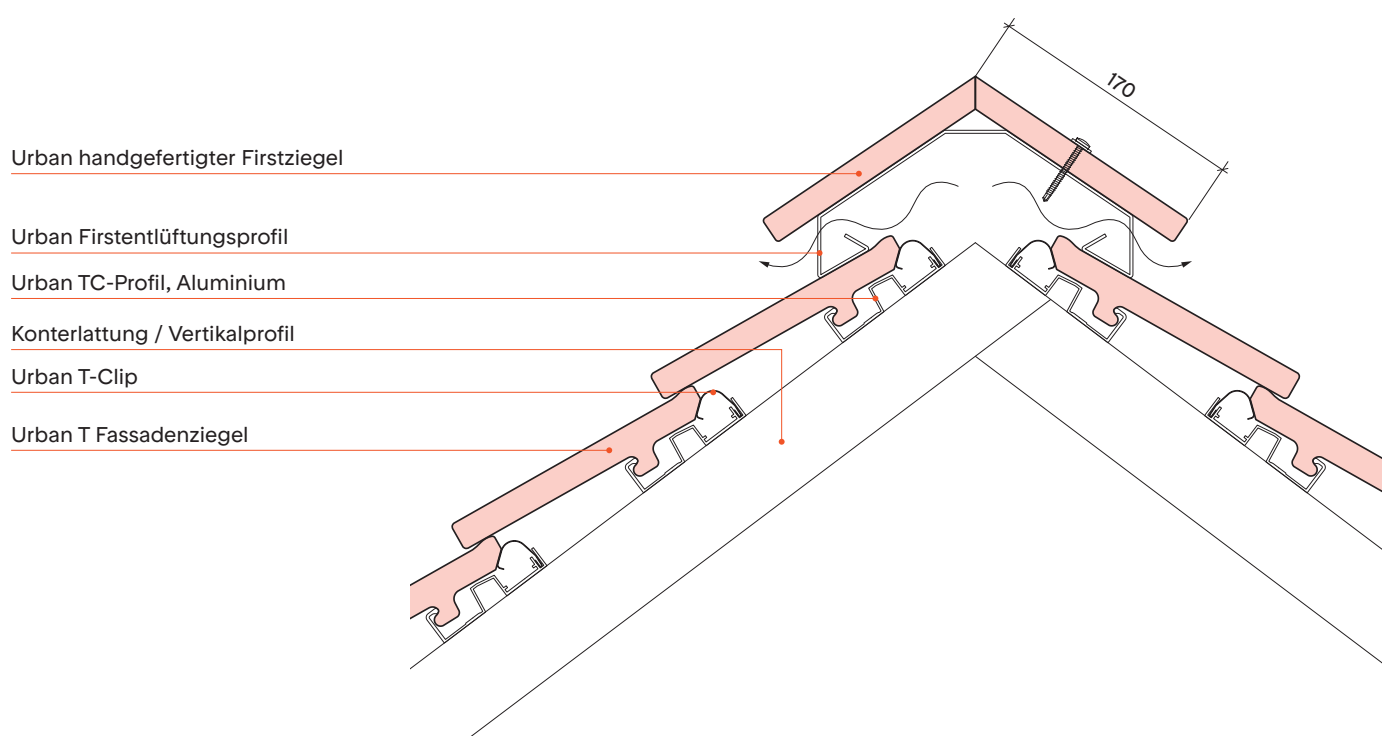


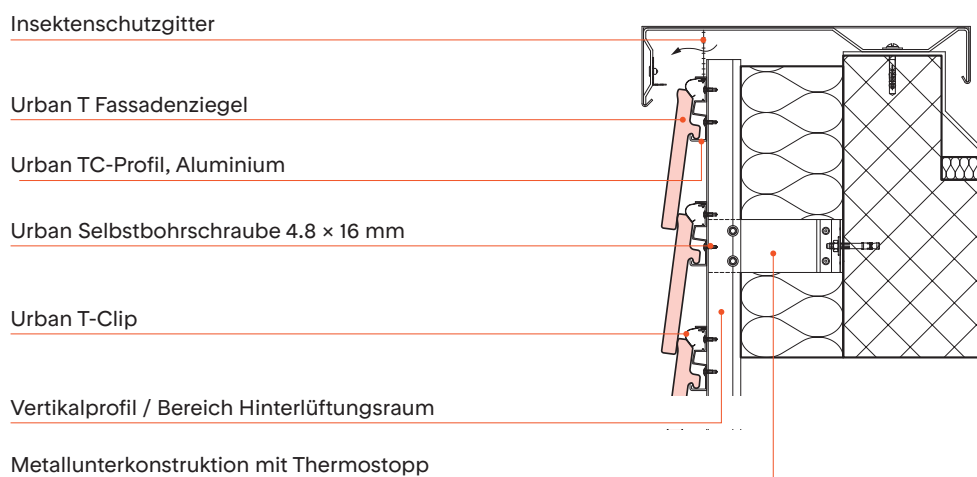
Quetschbug-Profil

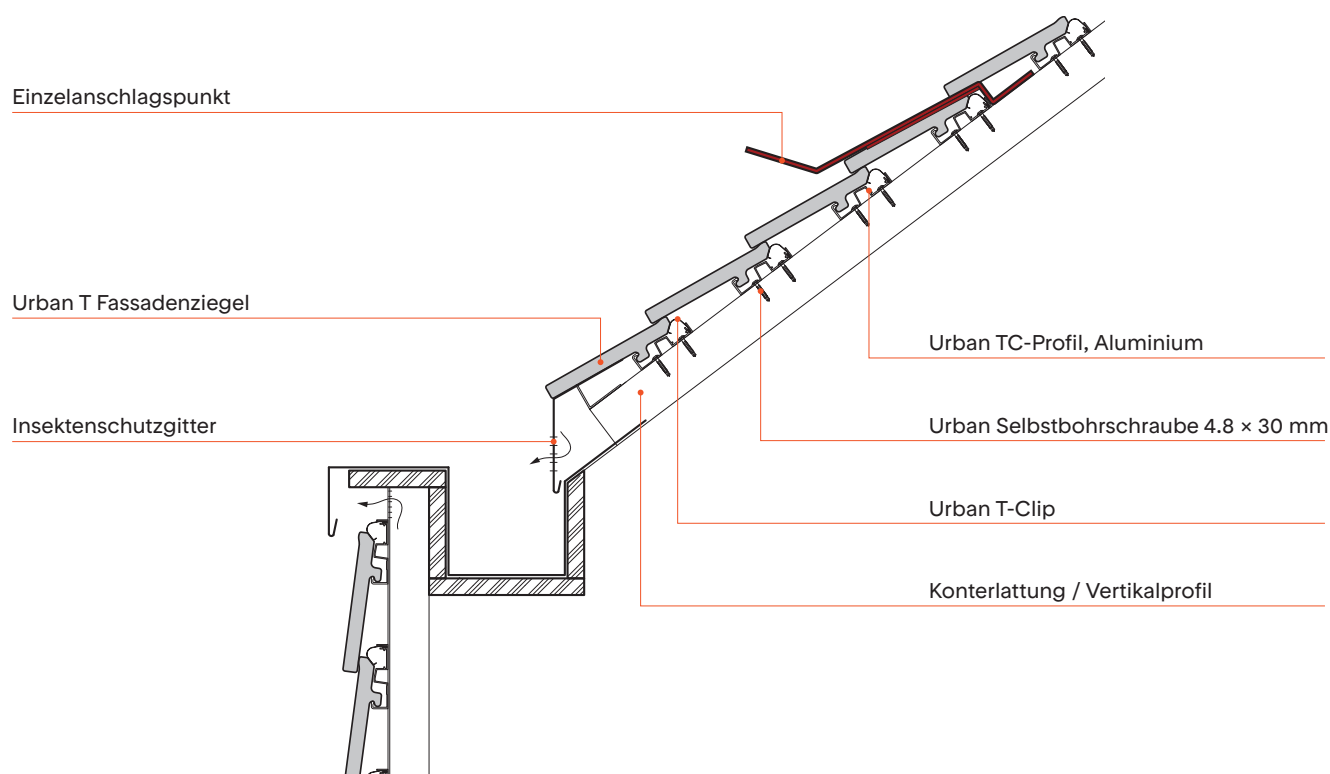


Würfeleck-Profil









Bei dieser Detailzeichnung handelt es sich um eine Systemzeichnung und allgemeinen Planungsvorschlag. Sie ist nicht für alle Bauvorhaben allgemeingültig. Der Planer / Verarbeiter ist für die Prüfung der Anwendbarkeit und Vollständigkeit verantwortlich. Es gelten die allgemein gültigen Vorgaben der SIA-Normen.

